

# PS Gwieździn od strony hydroforni

Sterownik

## Opcje

Wtyka agregatu

Przetwornik prądowy

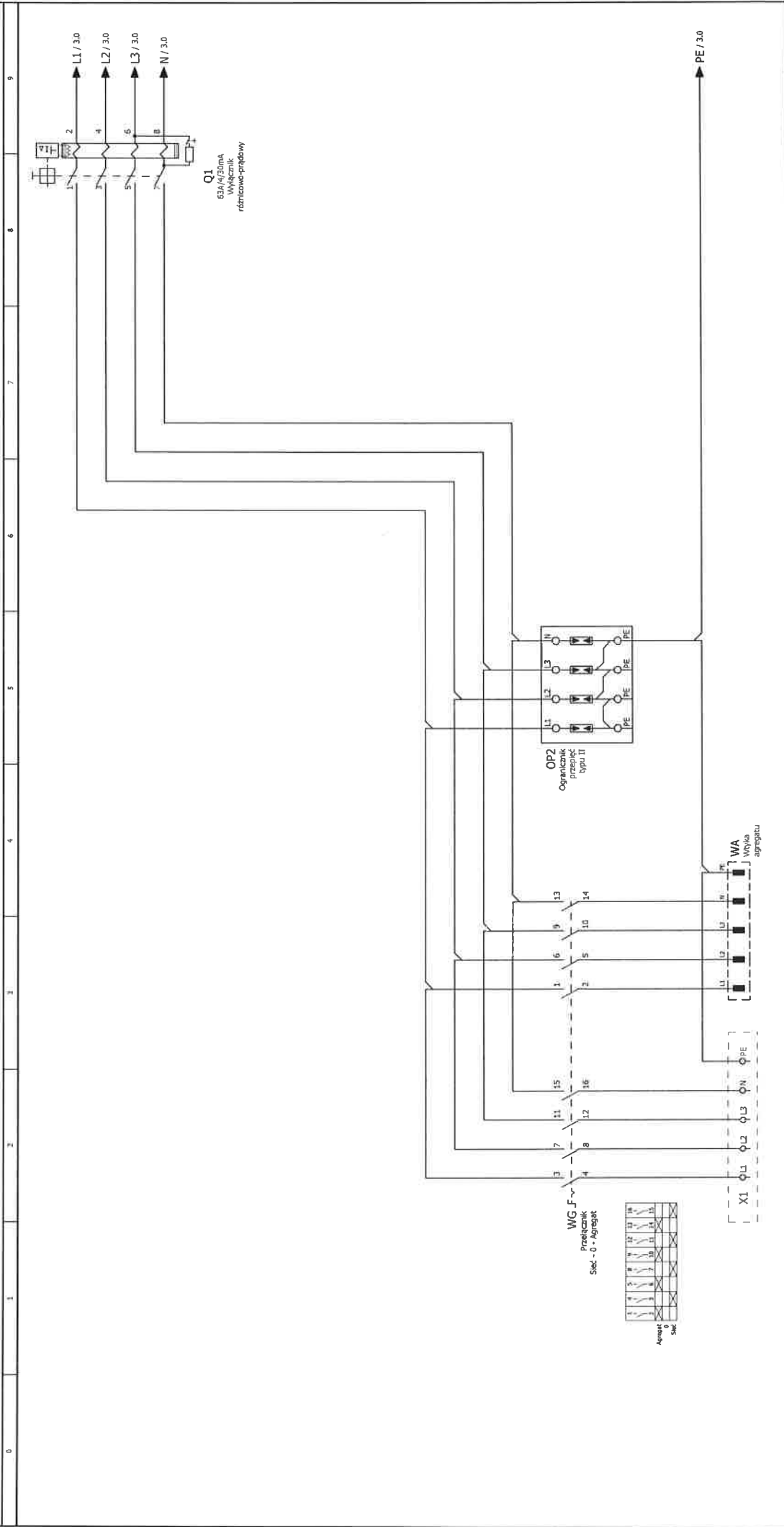
Ogranicznik przepięć

Utworzono

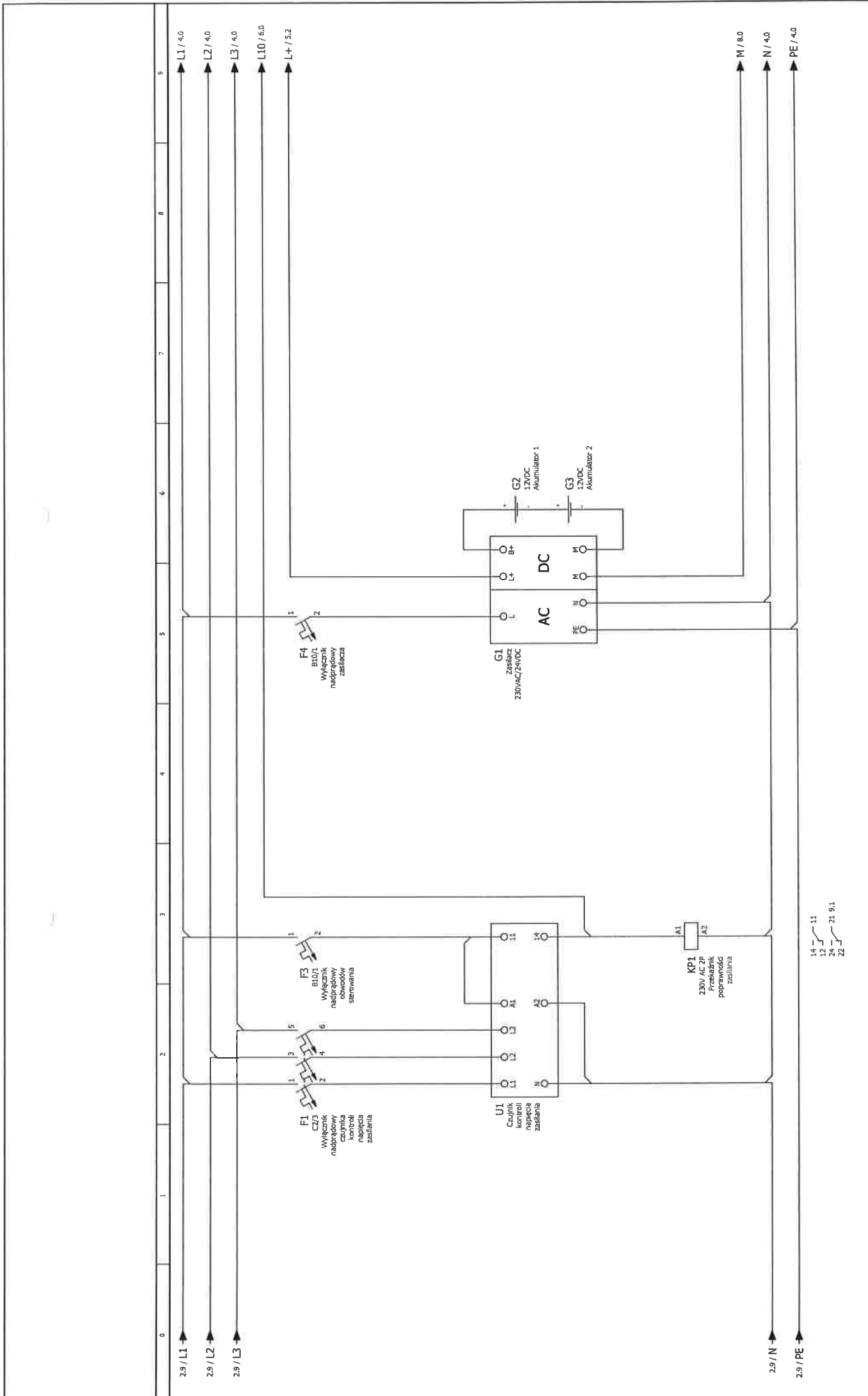
2017-12-21

Ilość stron

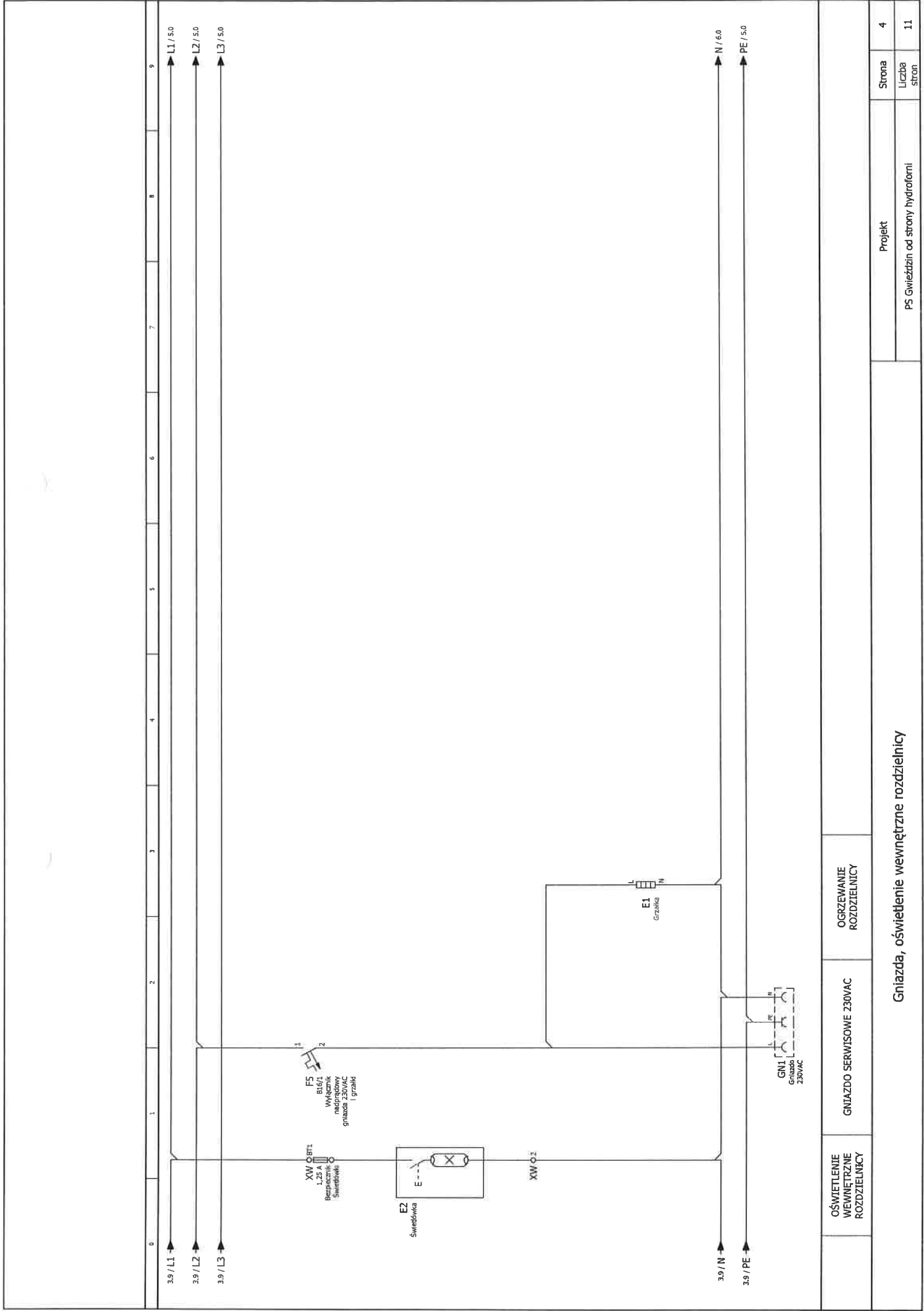
11



SIEĆ		AGREGAT		OGRANICZNIK PRZEPŁĘC TYPU II		WYKŁAZNIK RÓŻNICOWOPRĄDOWY	
ZASILANIE ROZDZIELNICY				Projekt			
Zasilanie rozdzielni				PS Gwieździn od strony hydroforu			
				Strona		2	
				Liczba stron		11	

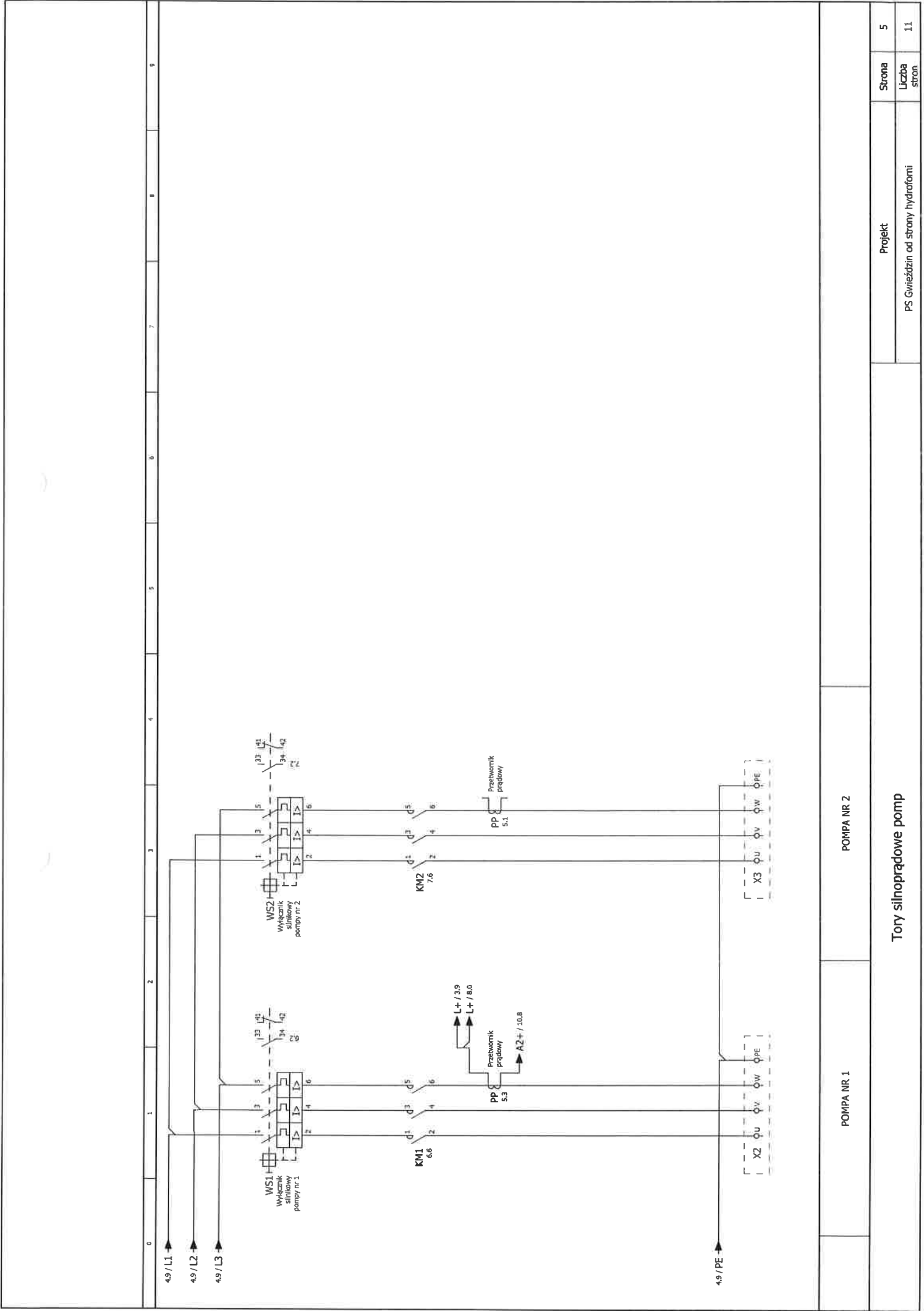


KONTROLA POPRAWNOŚCI ZASILANIA				ZASILACZ 24VDC			
--------------------------------	--	--	--	----------------	--	--	--

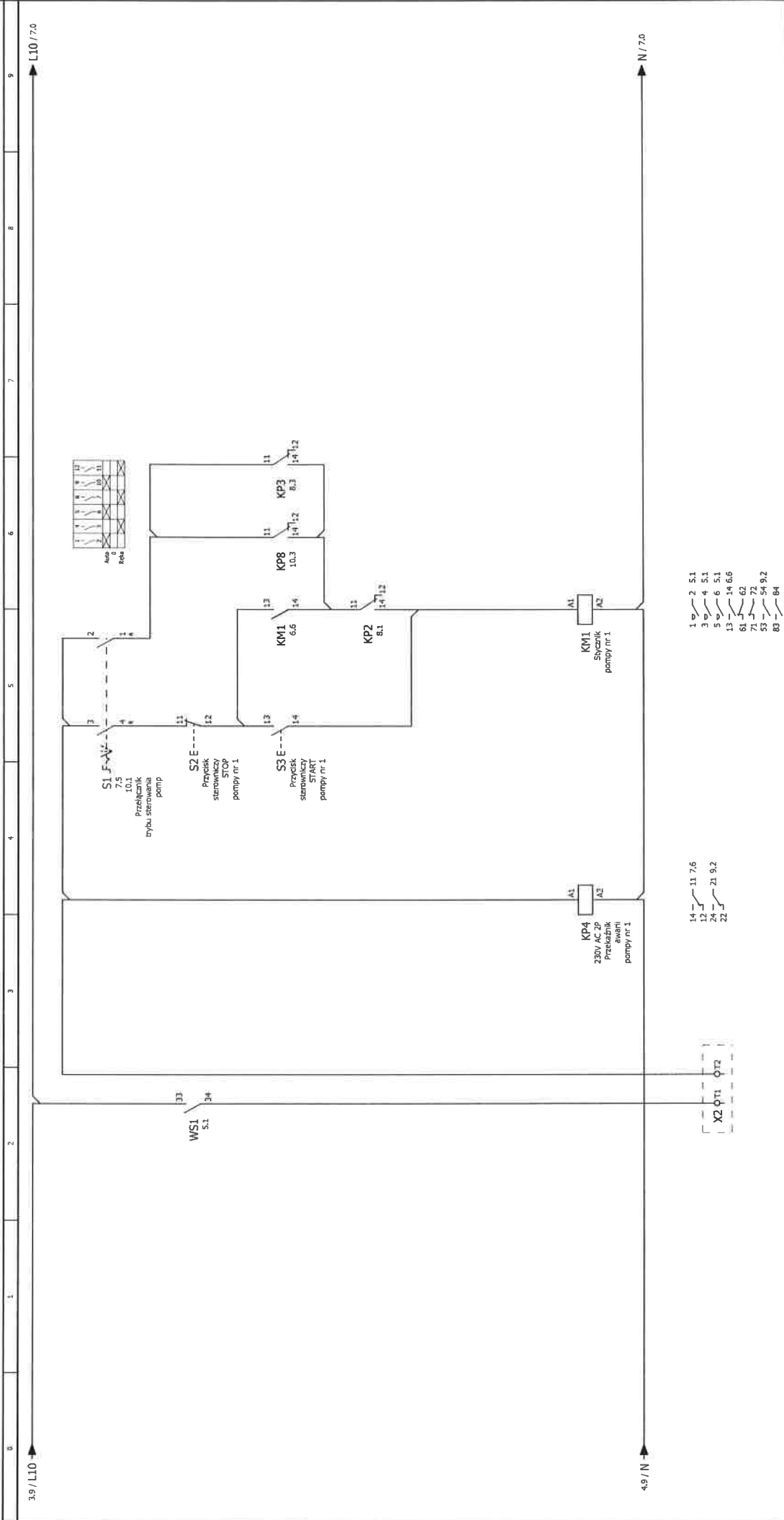


Gniazda, oświetlenie wewnętrzne rozdzielni

OŚWIETLENIE WĘWĘTRZNE ROZDZIELNI		GNIAZDO SERWISOWE 230VAC		OGRZEWANIE ROZDZIELNI	
		Projekt		Strona 4	
		PS Gwieździń od strony hydroforni		Liczba stron 11	

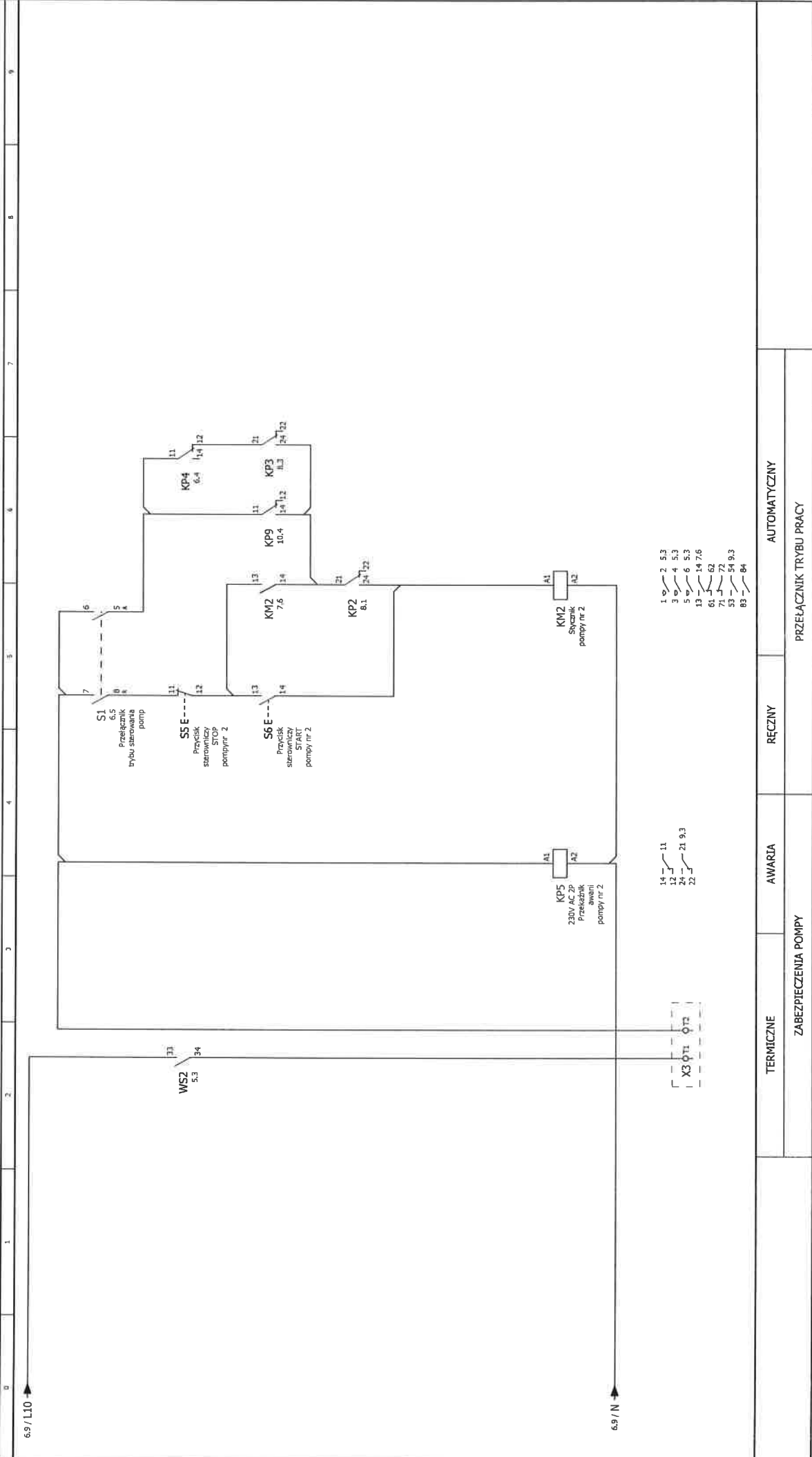


POMPA NR 1		POMPA NR 2	
Tory silniczkowe pomp			
Projekt		Projekt	
PS Gwieździn od strony hydroforni		PS Gwieździn od strony hydroforni	
Strona	5	Strona	5
Liczba stron	11	Liczba stron	11

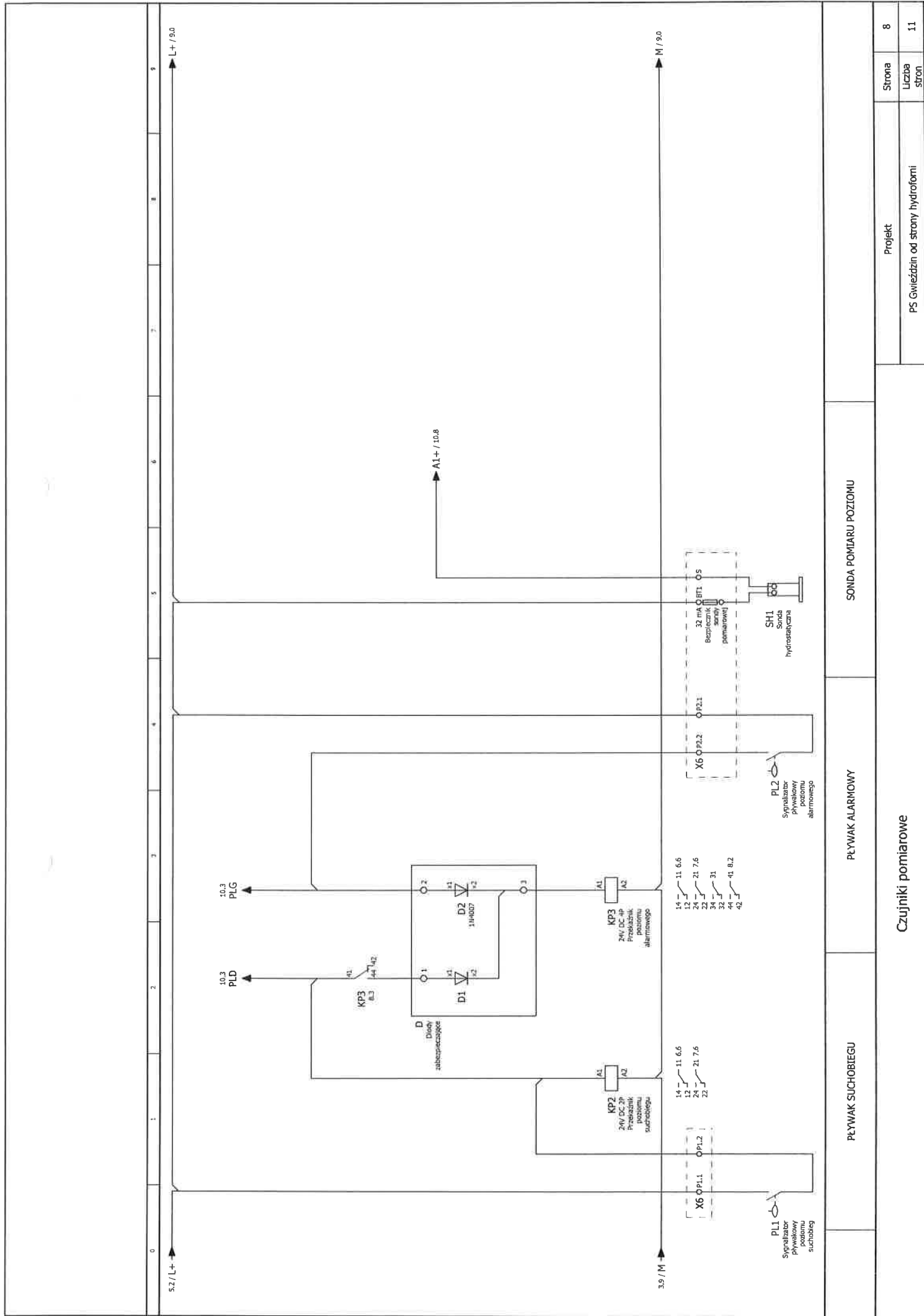


TERMICZNE	AWARIA	RĘCZNY	AUTOMATYCZNY
ZABEZPIECZENIA POMPY			
PRZEŁĄCZNIK TRYBU PRACY			
Projekt			Strona 6
PS Gwiazdzin od strony hydroforów			Liczba stron 11

Sterownice pompy nr 1



STEROWANIE		AWARIA		RĘCZNY		AUTOMATYCZNY	
ZABEZPIECZENIA POMPY				PRZEŁĄCZNIK TRYBU PRACY			
Sterownice pompy nr 2							
Projekt						Strona	7
PS Gwieździn od strony hydroforni						Liczba stron	11



Czujniki pomiarowe

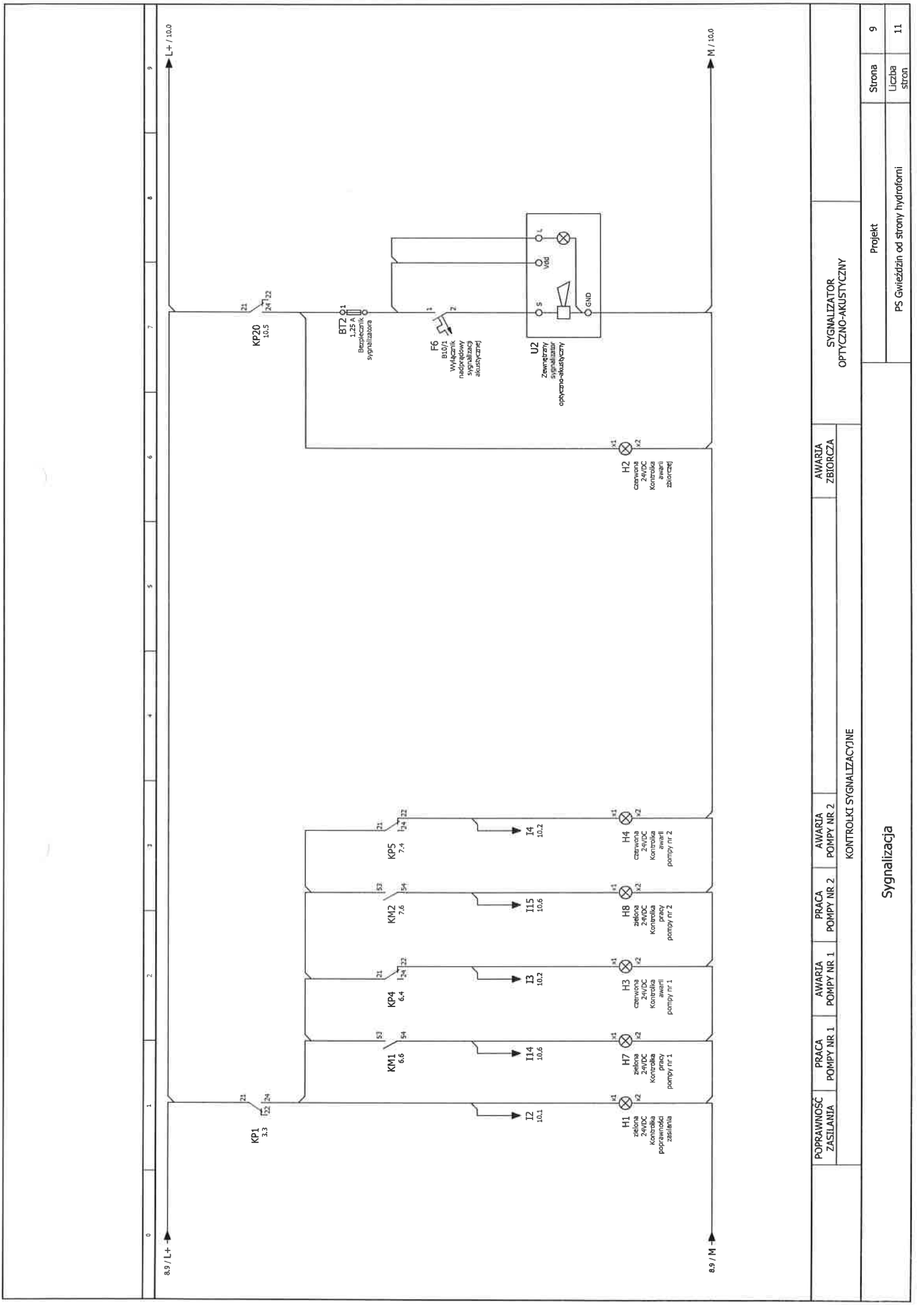
PLYWAK SUCHOBIEGU

PLYWAK ALARMOWY

SONDA POMIARU POZIOMU

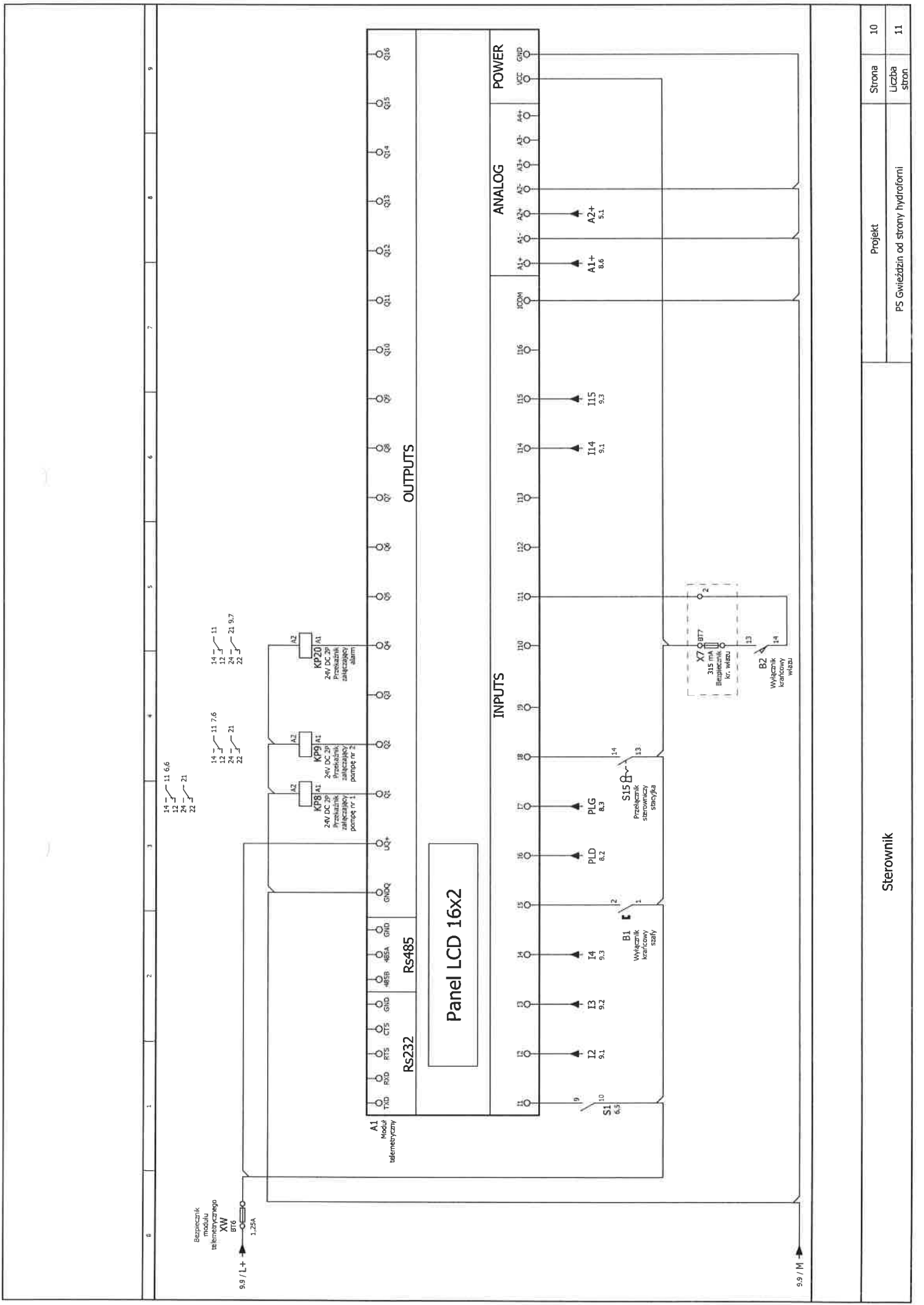
Projekt		Strona	8
PS Gwieźdin od strony hydroforni		Liczba stron	11





PODPRAWNOŚĆ ZASILANIA		PRACA POMPY NR 1	AWARIA POMPY NR 1	PRACA POMPY NR 2	AWARIA POMPY NR 2	SYGNALIZATOR OPTYCZNO-AKUSTYCZNY	
KONTROLKI SYGNALIZACYJNE		AWARIA ZBIORCZA					
Projekt							
PS Gwieździn od strony hydroforni							
Strona							9
Liczba stron							11

Signalizacja



Sterownik		Projekt	
		PS Gwieździn od strony hydroforni	
Strona	10	Liczba stron	11

Oznaczenie	Opis	Plasowanie
A1	Moduł telemitryczny	10.1
B1	Wyłącznik krańcowy szafy	10.3
E1	Grzałka	4.3
E2	Światłówka	4.0
F1	Wyłącznik nadprądowy czujnika kontroli napięcia zasilania	3.2
F3	Wyłącznik nadprądowy obwodów sterowania	3.3
F4	Wyłącznik nadprądowy zasilacza	3.5
F5	Wyłącznik nadprądowy gniazda 230VAC I grzałki	4.2
F6	Wyłącznik nadprądowy sygnalizacji akustycznej	9.7
G1	Zasilacz 230VAC/24VDC	3.5
G2	Akumulator 1	3.6
G3	Akumulator 2	3.6
GN1	Gniazdo 230VAC	4.2
H1	Kontrolka poprawności zasilania	9.1
H2	Kontrolka awarii zbiorczej	9.6
H3	Kontrolka awarii pompy nr 1	9.2
H4	Kontrolka awarii pompy nr 2	9.3
H7	Kontrolka pracy pompy nr 1	9.2
H8	Kontrolka pracy pompy nr 2	9.3
KM1	Sycznik pompy nr 1	6.6
KM2	Sycznik pompy nr 2	7.6
KP1	Przełącznik poprawności zasilania	3.3
KP2	Przełącznik poziomu suchobiegłu	8.1
KP3	Przełącznik poziomu alarmowego	8.3
KP4	Przełącznik awarii pompy nr 1	6.4
KP5	Przełącznik awarii pompy nr 2	7.4
KP8	Przełącznik złączający pompę nr 1	10.3
KP9	Przełącznik złączający pompę nr 2	10.4
KP20	Przełącznik złączający alarm	10.5
OP2	Ogranicznik przepięć typu II	2.5
PP	Przetwornik prądowy	5.1
Q1	Wyłącznik różnicowo-prądowy	2.8
S1	Przełącznik trybu sterowania pomp	6.5
S2	Przycisk sterowniczy STOP pompy nr 1	6.5
S3	Przycisk sterowniczy START pompy nr 1	6.5
S5	Przycisk sterowniczy STOP pompy nr 2	7.5
S6	Przycisk sterowniczy START pompy nr 2	7.5
SI5	Przełącznik sterowniczy stacyjka	10.4
U1	Czujnik kontroli napięcia zasilania	3.2
U2	Zewnętrzny sygnalizator optyczno-akustyczny	9.7
WA	Wtyka agregatu	2.3
WG	Przełącznik Siec - 0 - Agregat	2.2
WS1	Wyłącznik silnikowy pompy nr 1	5.1
WS2	Wyłącznik silnikowy pompy nr 2	5.3