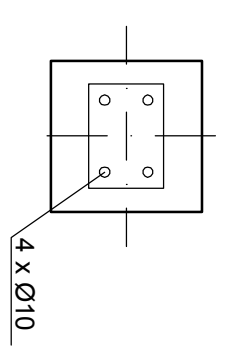
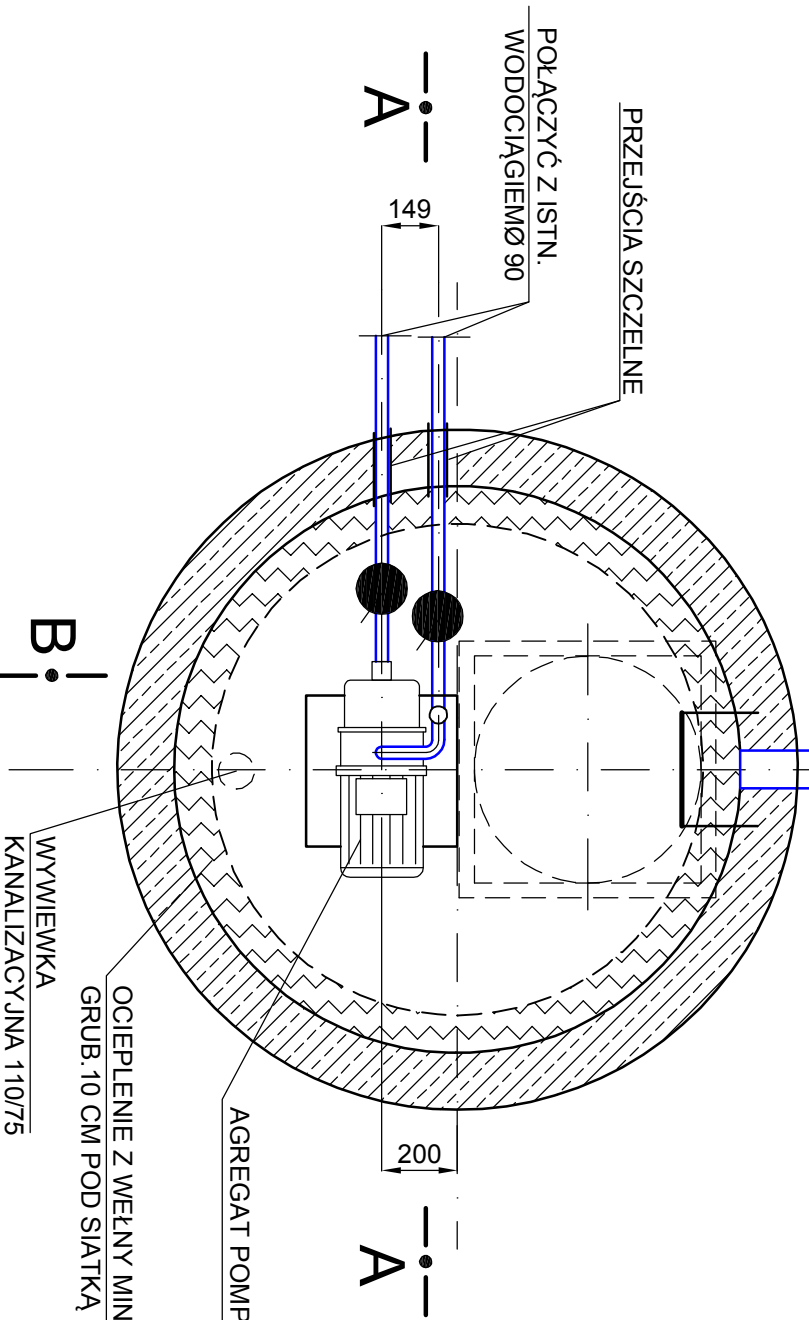


UKŁAD OTWORÓW DO MONTAŻU POMPY



PROJEKTANT	inż. ANDRZEJ ROSNER	UPR. W SPECJALNOŚCI: Instalacyjno-inżynierskiej	
OPRACOWAŁ	mgr inż. HENRYK ROSIŃSKI	Nr upr. 270/79 W.B.P.P. UAN/U/7342/94/94	
PB POMPOWNI SECIOWEJ WODOCIĄGOWEJ			DATA 09.2014
OLSZANOWO DZ NR 48/1, 432/4, 47/1, OBR. OLSZANOWO			UMOWA
GMINA RZECZENICA			NR ARCH.
NAZWA RYSUNKU:	POMPOWNIA SECIOWA		
BRANŻA - SANITARNA	1: 20		
"HYDROEKO"	NR RYS.		
HENRYK ROSIŃSKI	2		
75-396 KOSZALIN UL. PODLASKA 45			